

Fruitigste gastvrijheid voor de bij

Inrichting van de boomgaard o.a. voor de bedreigde bij

3 Juli 2019

Karin Winkler, Jeltje Stam, Arjen de Groot



Welke bijen komen voor in het rivierengebied en de boomgaard?



Kennisimpuls bestuivers

136 soorten in rivierengebied, waarvan er 50 op de rode lijst staan. (Ozinga et al 2018)


Schoorlse duinbij



Limburgse heidebij

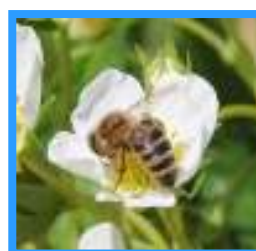


Wie draagt bij aan bestuiving?

Honingbij	Hommels	Solitaire bijen	Zweefvliegen
	 	 	  
<p>Appel</p> 	<p>Peer</p> 		
Fotos: Wim Dimmers, Jeroen Scheper, David Kleijn, Menno Reemer, Steven Falk			

Basics: Honingbij

- Huisvesting: door imker geregeld
- In de zomer 50.000 bijen in een volk!!!



- Permanent op bedrijf aanwezig?



Dan van vroeg voorjaar tot laat najaar voor voldoende voedsel zorgen!!!

Basics: Hommels

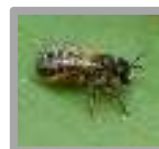
- Commercieel/wild
- Vliegt ook bij koud(er) weer
- Alleen koningin overwinterd, volk telt in zomer 200-400 hommels



5

Basics: Wilde bijen, waaronder metselbijen

- Per soort korte periode in het jaar actief
- Tekort aan (ondergrondse) huisvesting
- Vele soorten op de **rode lijst!!!**



- Metselbijen *Osmia* sp.:
'teeltmethode' en 'natuurlijke aanpak'



Vliegen langer dan twee weken!!!



6

Basics: Zweefvliegen

- Waar aanwezig goede bestuivers
- Larven leven van bladluizen of in sloten
- Overwintert als volwassene: schuilplek nodig!!!
- Geen tong, maar spons: 'platte(re)' bloemen nodig



Bij: lange tong



Zweifvlieg: spons-tong



7

Wat gebeurt er al....

“Bestuivers in de Betuwse appelteelt”

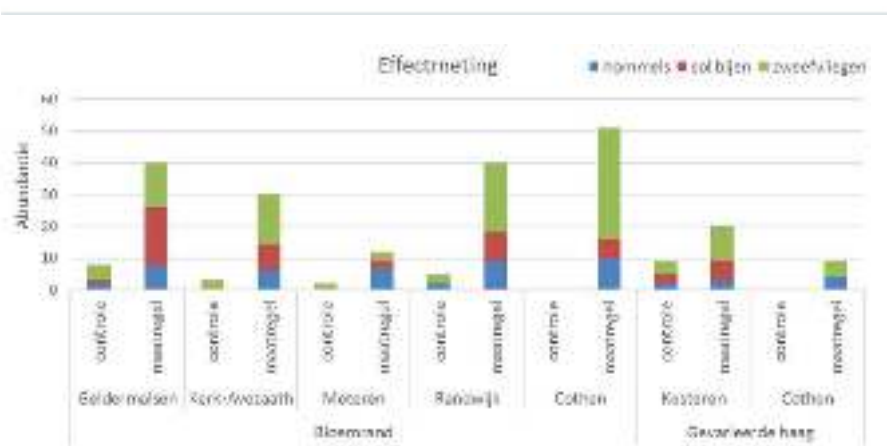
Kennisimpuls bestuivers praktijknetwerk:
samen uitproberen, effecten meten en
ervaringen delen

- Keuzepallet voor maatwerk per bedrijf:
 - Gevarieerde hagen
 - Bloemranden
 - Nestelplek (kistjes, nesteldijkjes)





“Bestuivers in de Betuwse appelteelt”



Mobiliteit cruciaal!!!

- Honingbij
- Hommel
- Solitaire bijen
- Zweefvliegen

Verder vliegen kost meer energie!

Solitaire bijen zwakste schakel!

11

Mobiliteit

- Bijen
- Hommels
- Zweefvliegen
- Solitaire bijen

12

Ecologische hoofdstructuur in het fruitperceel kan beter... met bouwstenen!



Bouwsteen vroege bloeiers

1



■ Wilg



■ Hazelaar



■ Gele kornoelje in combinatie met krokus



- Voor (wilde) bijen
- Ook voor nuttige insecten!



Bouwsteen bloeihoog

- Koester wat je hebt!



- Laat staan, waar het kan!



2

- Zaai erbij!

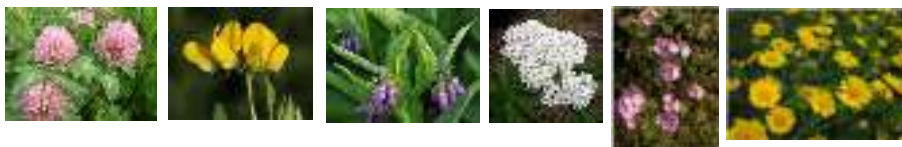


15

“Bestuivers in de Betuwse appelteelt”

Bloemenmengsel langs rijpaden:

Lat naam	Ned naam	een/meerjarig	honingbij	wilde bijen	zweefvliegen / nat vijanden	M	A	M	J	J	A	S	O
<i>Trifolium pratense</i>	Rode klaver	meerjarig	X	X									
<i>Lamium purpureum</i>	Paarse dovenetel	meerjarig	X	X									
<i>Malva moschata</i>	Muskuskaasjeskruid	meerjarig	X	X									
<i>Lotus corniculatus</i>	Gewone rolklaver	meerjarig	X	X									
<i>Leucanthemum vulgare</i>	Gewone margriet	meerjarig	X	X	X								
<i>Leontodon autumnalis</i>	Vertakte leeuwetand	meerjarig	X	X	X								
<i>Symphytum officinale</i>	Smeerwortel	meerjarig	X	X									
<i>Trifolium repens</i>	Witte klaver	meerjarig	X	X									
<i>Anthriscus sylvestris</i>	Fluitekruid	meerjarig	X	X	X								
<i>Achillea millefolium</i>	Duizendblad	meerjarig	X	X	X								
<i>Cichorium intybus</i>	Wilde cichorei	meerjarig	X	X									
<i>Glebionis segetum</i>	Gele ganzenbloem	eenjarig	X	X	X								
<i>T. maritimum</i>	Reukeloze kamille	eenjarig	X	X	X								
<i>Centaurea cyanus</i>	Korenbloem	eenjarig	X	X									



De Coöperatieve
Betuwse Fruitmotor



Bouwsteen huisvesting

- Decentrale huisvesting metselbijen ("natuurlijke" aanpak)

3

- Stapels snoeihout

(ook voor nuttigen) 

- ondergronds



17

Bouwgebreken bijenhotels



Meest voorkomend:

- Scherpe randen
- Te grote openingen
- Te kort
- Achterkant open



18

Drie bouwstenen (niet alleen) voor de bedreigde bij

1



2



3

