

Kleurkeur – Borg voor ecologisch bermbeheer



Frans Pladdet
Groenkeur
3 juli 2019

Stichting Groenkeur

Onafhankelijk & betrouwbaar keurmerk

Groenkeur borgt de kwaliteit, vakmanschap en duurzaamheid van groenprofessionals en is belangrijk selectiecriteria van opdrachtgevers.



Groenkeur-certificaten

Bedrijfscertificaten

- Groenvoorziening 275 certificaten
- Boomverzorging 175 certificaten
- Dak- & Gevelbegroening 50 certificaten

Productcertificaat: 15 certificaten

- Groenkeur Boomkwekerijproducten

Persoonscertificaten: 2000 certificaten



Aandacht voor ecologisch bermbeheer

Waarom eigenlijk?



Ecologische aanleiding: wereldwijde aandacht voor afname insecten

Aantal insecten in Duitsland dramatisch afgenomen

Metingen In Duitse Natuurgebieden

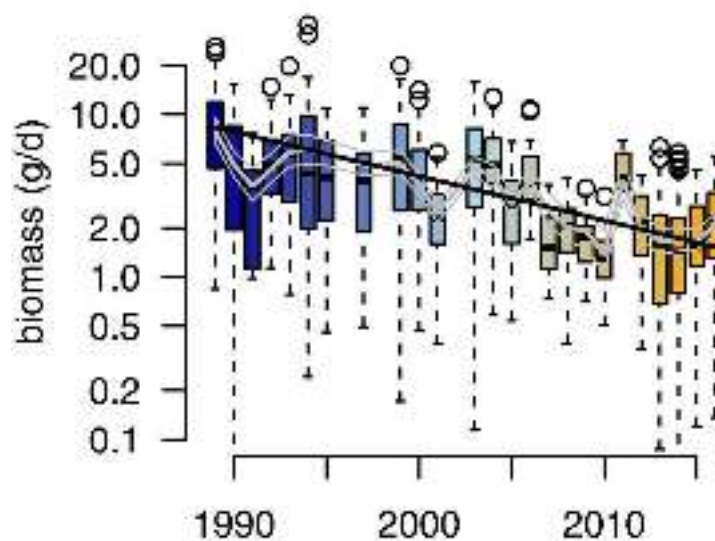
In Duitse natuurgebieden is vastgesteld dat daar in 27 jaar de insectenpopulatie met 76 procent is afgenomen. De grote vraag is waardoor.

of Nienke Baartman 10 oktober 2017

Hallmann et al. 2017 PlosOne

<https://doi.org/10.1371/journal.pone.0185809>

-76% insectenbiomassa



Insecten

- In Nederland ca. 20.000 soorten
- Heel veel variatie in levenswijze en eisen aan omgeving
- Dus: ook beheer moet (goede) diversiteit waarborgen



Wat hebben bijen en vlinders nodig?

Dit willen bijen en vlinders zien...



Huidige praktijk bermbeheer

Minstens 90% areaal (schatting)



Hooguit 10% areaal (schatting)



Keurmerk voor ecologisch bermbeheer

Waarom eigenlijk?



Overwegingen Vlinderstichting



- Meer biodiversiteit in bermen en groenstroken
- Er is vraag naar kwaliteitsborging van ecologisch bermbeheer
- Aansluiting bij bestaand keurmerk Groenkeur
- Ontzorgen van opdrachtgevers
- Vakbekwaamheid van opdrachtnemers
- Verankering in bestekken



Overwegingen Groenkeur



- Bundelen keurmerken, niet nog een nieuw keurmerk voor deelnemers
- Past bij werkgebied groenvoorzieners



Globale inhoud



Vorbereiding

- Samenspel opdrachtgever en opdrachtnemer: beheerplan

Uitvoering

- Elke maaibeurt gefaseerd: 15-30% van het oppervlak blijft ongemaaid
- Restricties voor klepelen, afvoeren maaisel
- Flexibiliteit om in te spelen op seizoensvariatie

Monitoring

- In kaart brengen van de effecten van gevoerde beheer op flora en fauna

Vakbekwaamheid

- Cursus Kleurkeur voor medewerkers en hun direct leidinggevenden



Beheerplan



- de (ecologische) **uitgangssituatie**
- de lokaal geldende **beheerdoelstellingen**
- de te gebruiken **beheermethode en materieel**
- afspraken over de door de Kleurkeur deelnemer en/of opdrachtgever uit te voeren **monitoring**
- afspraken met de relevante **belanghebbenden** die van invloed zijn op het beheer en de kwaliteit van de berm
- aanduiding van de fasering afspraken over **talud- en bermherstel na schade** door werkzaamheden, ongevallen of andere incidenten

Waarom afstemming?



Foto Gert-Jan Koopman



Waarom niet klepelen?



- Direct negatief ecologisch effect: overleving van rupsen is ca. 6%
- Schotelmaaier/cyclomaaier: overleving rupsen ca. 40%
- Indirect negatieve effecten van klepelen: verruiging, homogenisatie van de vegetatie en bijbehorende fauna
- Verruiging = meestal met 'ongewenste' plantensoorten als brandnetel, akkerdistel, ridderzuring etc





© trucks.nl

Klepelmaaier



© landbouwwinkel.nl

Klepelaar



© nl.kverneland.com



Geklepeld, want

- Maaisel in kleine stukjes gehakseld
- Maaisel ligt "verspreid over de berm



Cyclomaaier





Maaisel afvoeren binnen 5 dagen



- Afvoeren = voedingsstoffen afvoeren
- Zorgt voor behoud vegetatiesamenstelling & -structuur
- Niet afvoeren = verrijken en verruigen → vaak negatief voor flora en fauna



Gefaseerd maaien



- Per maaibeurt 15-30% van het contract (binnen Kleurkeur) ongemaaid laten
- Waarom?
 - Op locaties waar >1x per jaar gemaaid wordt, is de cyclus van beheer korter dan de levenscyclus van veel insecten
 - Door delen over te laten staan, bied je deze insecten kans om hun levenscyclus te voltooien



Fasering: gradiënten zijn waardevol!



- Hoog/laag
- Nat/droog
- Voedselrijk/voedselarm
- Zon/schaduw
- Zand/klei/veen
- Windluw/windrijk
- etc





Flexibele maaimomenten

Hoe?

Maaien als kenmerkende planten **uitgebloeid** zijn





Monitoring



- Bij aanvang: in beeld brengen aanwezigheid beschermde en provinciale doelsoorten en invasieve exoten
- In het beheerplan wordt opgenomen hoe wordt gehandeld bij aanwezigheid van beschermde soorten
- Vaak: omheen beheren, beheer uitstellen tot na broedseizoen, waardplanten sparen, bloemen houden overstaan etc
- Gedurende het beheer: inzicht in effecten van het beheer op flora en fauna



Monitoringsmethoden



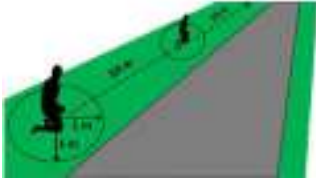
- Toegestane monitoringsmethode:
 - nectarindex (volgende slides)
 - meetnetten van Netwerk Ecologische Monitoring
 - monitoring volgens de systematiek van het Subsiestelsel Natuur en Landschap
 - beoordelingsystematiek bermbeheer van Rijkswaterstaat



Monitoring en de nectarindex



1. Telling



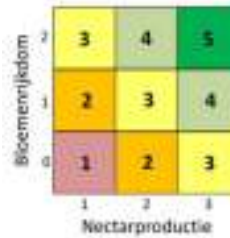
2. Online input: www.floron.nl/bermen

NDOF Verspreidingsatlas

FLORON Mijn Bermen Bloed!

Help de natuur te herstellen door de bloei van de planten in uw berm te registreren. Het is een leuke manier om de biodiversiteit in uw omgeving te verbeteren en de natuur te helpen te herstellen. Het is ook een leuke manier om de natuur te helpen te herstellen.

3. Auto berekening nectarindex



4. Open source data!



Handige tool bij beheer: doen we het goed?





Implementatiefase Kleurkeur is gestart



Dank voor uw aandacht !

