

Afgelopen maand zijn de Rode bessen van de vruchtrotproef uit de bewaring gekomen en beoordeeld. De bessen zijn begin augustus geoogst en vervolgens zo'n 7 maanden bewaard. Om de bessen goed uit te bewaring te krijgen zijn verschillende spuitschema's getest om zo een beeld te vormen van wat de beste middelen/schema's zijn voor een goede vruchtrotbestrijding

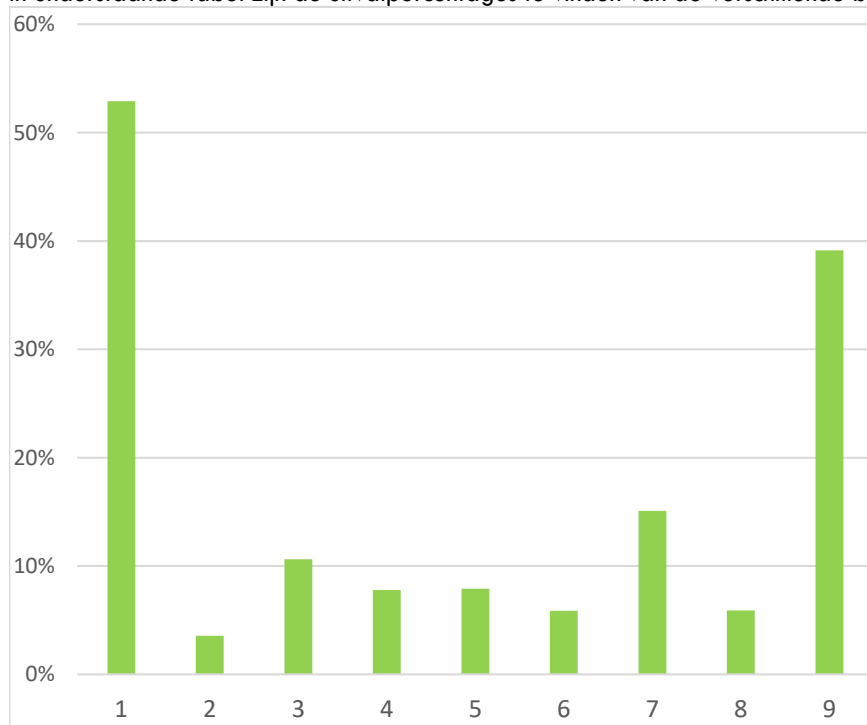


Vruchtrotbestrijding bij Rode bes

In de proef zijn een 9-tal objecten opgenomen. Hierbij zijn er naast onbehandeld 8 spuitschema's gehanteerd, de exacte schema's zijn op de volgende pagina te vinden. Object 2 is ingevuld met een praktijkschema. Object 3 & 5 zijn ingevuld met een praktijk IPM schema waarbij een aantal bespuitingen met Taegro dan wel Serenade zijn opgenomen. Verder zijn er nog een aantal schema's met middelen die in de toekomst mogelijk nog worden toegelaten.

Resultaten.

In onderstaande tabel zijn de uitvalpercentages te vinden van de verschillende behandelingen te vinden.



Conclusie

In de proef gaf de onbehandeld ruim 50% uitval. Bij het optimale schema met 8 een goede productie van 15 ton zo'n 600 kg per Ha. Ga je over op een geïntegreerd schema al dan niet ingevuld met Taegro of Serenade met 5 werkzame stoffen zie je dat dit een verdubbeling van de uitval (8%) veroorzaakt. Dit betekent dat je dan al met zo'n 1200kg uitval per hectare te maken hebt. Verder viel op dat het middel P toevoegen (8) ten opzichte van het schema zonder (7) duidelijk minder vruchtrot gaf. Het schema zonder chemie met enkel de middelen Vacciplant en Serenade had 40% uitval wat dus 10% minder is als onbehandeld. Dit is zo'n hoog uitvalpercentage dat dit een onmogelijke partij bessen is waarmee je dus eigenlijk niks kan.

